

# Necessidades técnicas

- **Cenografia**

- Palco italiano com 6m(largura)X 5m profundidade)
- 2 Rotundas laterais
- Rotunda preta ao fundo

- **Iluminação**

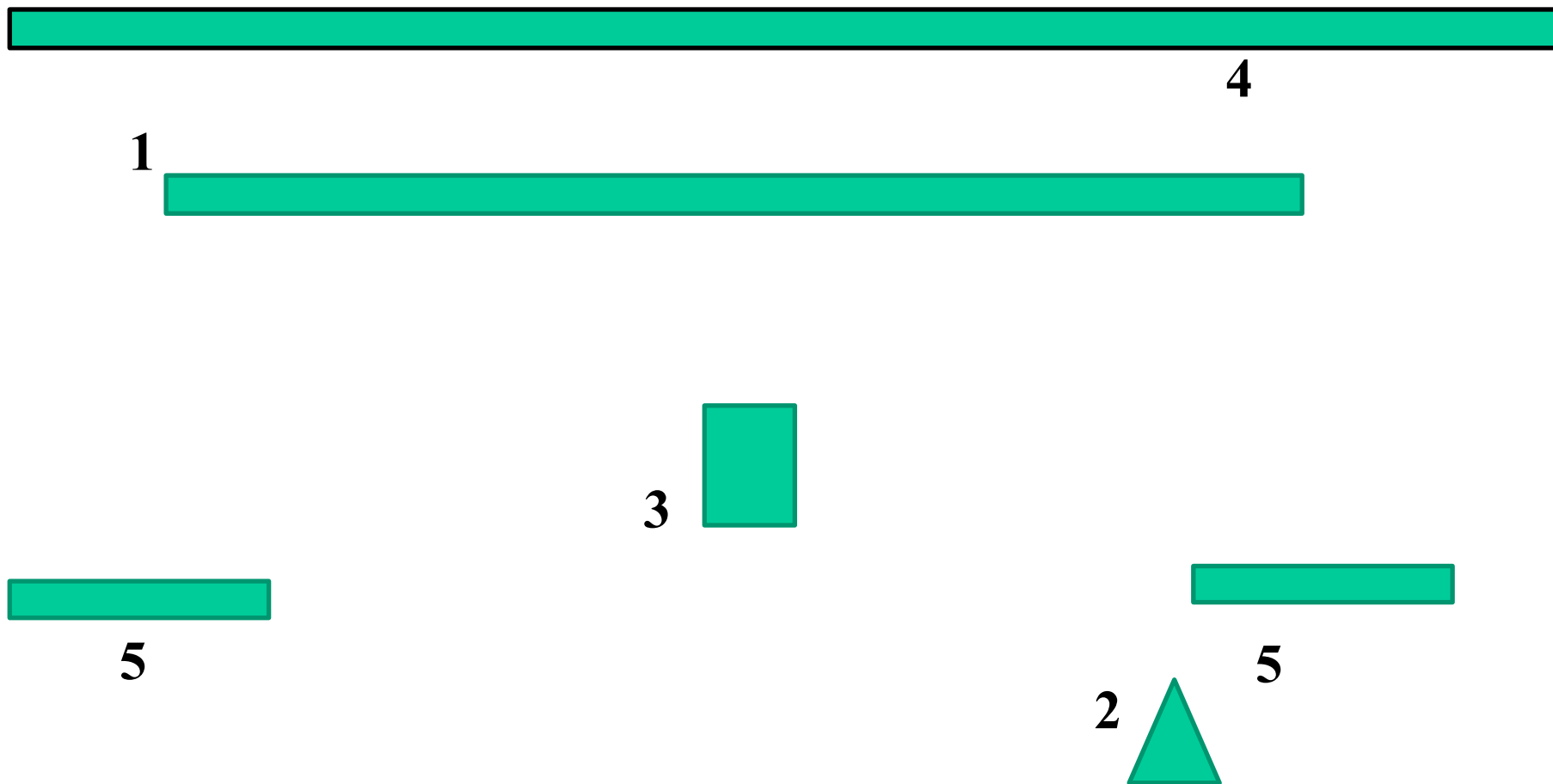
- Mesa de luz
- 6 refletores elipsoidal
- 6 refletores led dimerizáveis
- 12 refletores para geral podendo ser par 64, Fresnel, ou PC, ou led
- 8 refletores para contra podendo ser par 64, Fresnel, ou PC, ou led

- **Sonoplastia**

- Som local
- 3 microfones headset(o grupo possui)
- 1 transmissor sem fio para o violão (o grupo possui)



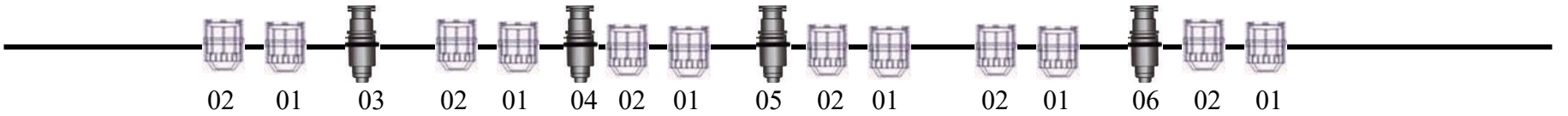
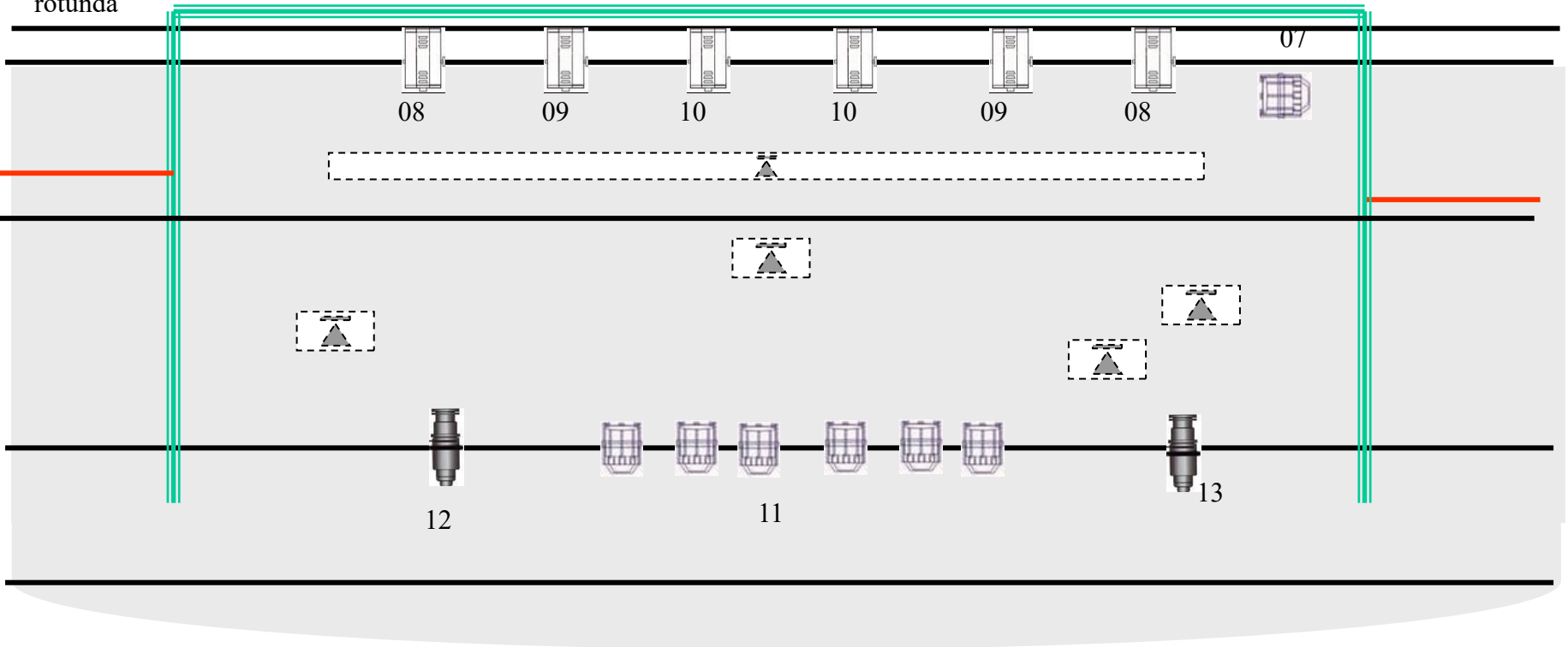
# Mapa de palco – A Cigarra e a Formiga



- 1 - Painel
- 2 - Violão
- 3 - Cajlon
- 4 - rotunda
- 5 - Arvores

# Mapa de Luz – A Cigarra e a Formiga

rotunda



Canal	Descrição	Cor	Observações
01	Geral	n/c	Par Foco 5
02	Complemento geral	ambar	PC 1000
03	Foco interprete	n/c	Elipsoidal
04	Foco arvore R	n/c	Elipsoidal
05	Foco Cajon	N/C	Elipsoidal
06	Foco arvore L	ambar	Elipsoidal
07	Led atras do painel	amarelo	Led
08	Contra	azul	PC 1000
09	Contra	vermelho	PC 1000
10	Contra	ambar	Led
11	Led RBG	Variados	Led
12	Foco pino R	âmbar	Elipsoidal
	Foco pino L	n/c	Elipsoidal
13	<b>Platéia</b>		<b>Critério Local</b>

## Legenda:



PC1000 W



Rotunda e lateral



Par Foco 5 / Led



ELIPSOIDAL



cenario

## Considerações:

As considerações do técnico da casa são muito importante para nos adaptarmos ao espaço.

O grupo possui os refletores de led, só é necessário, o acesso dmx ou utilizamos nossa própria mesa

## A Cigarra e a Formiga

Cia São Genesio

Direção: Ana Clara Moreira

Iluminador e sonoplasta: Airton Silva

contato:airtonsilva@ciasaogenesio.com.br

